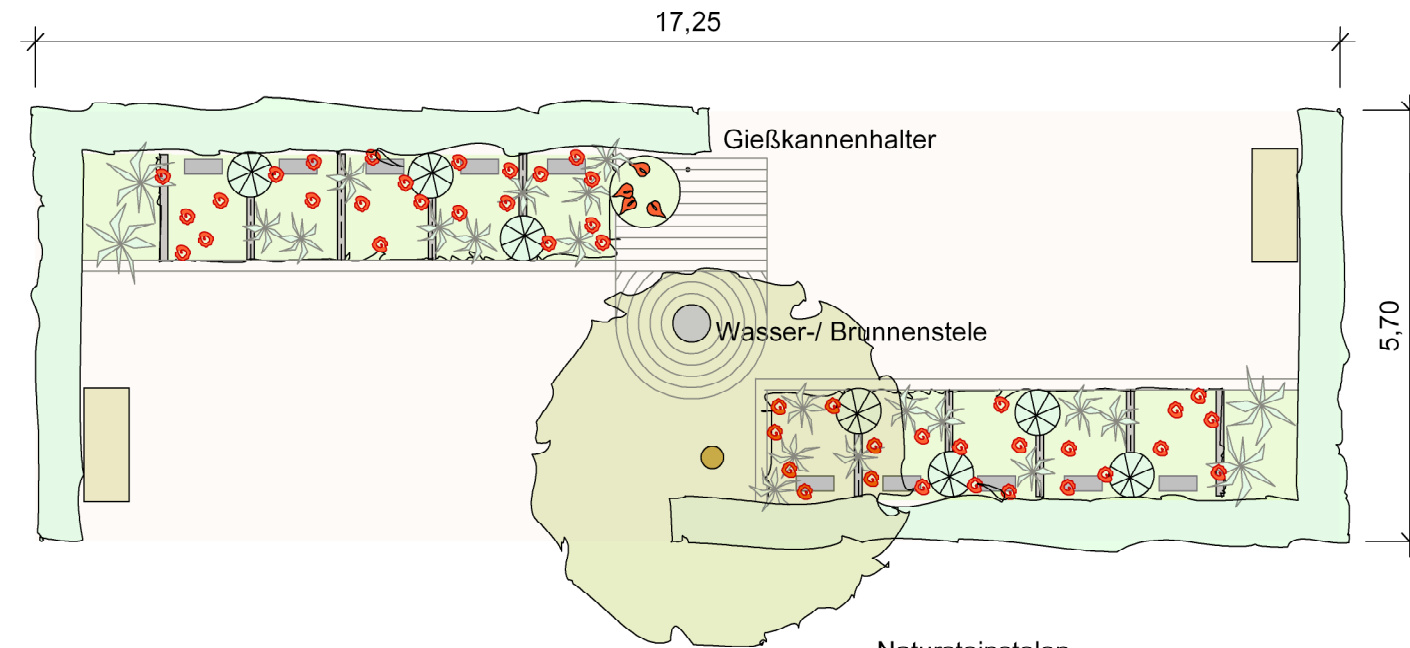


Variante 2 a versetzte Form

Urnen

M 1 : 100

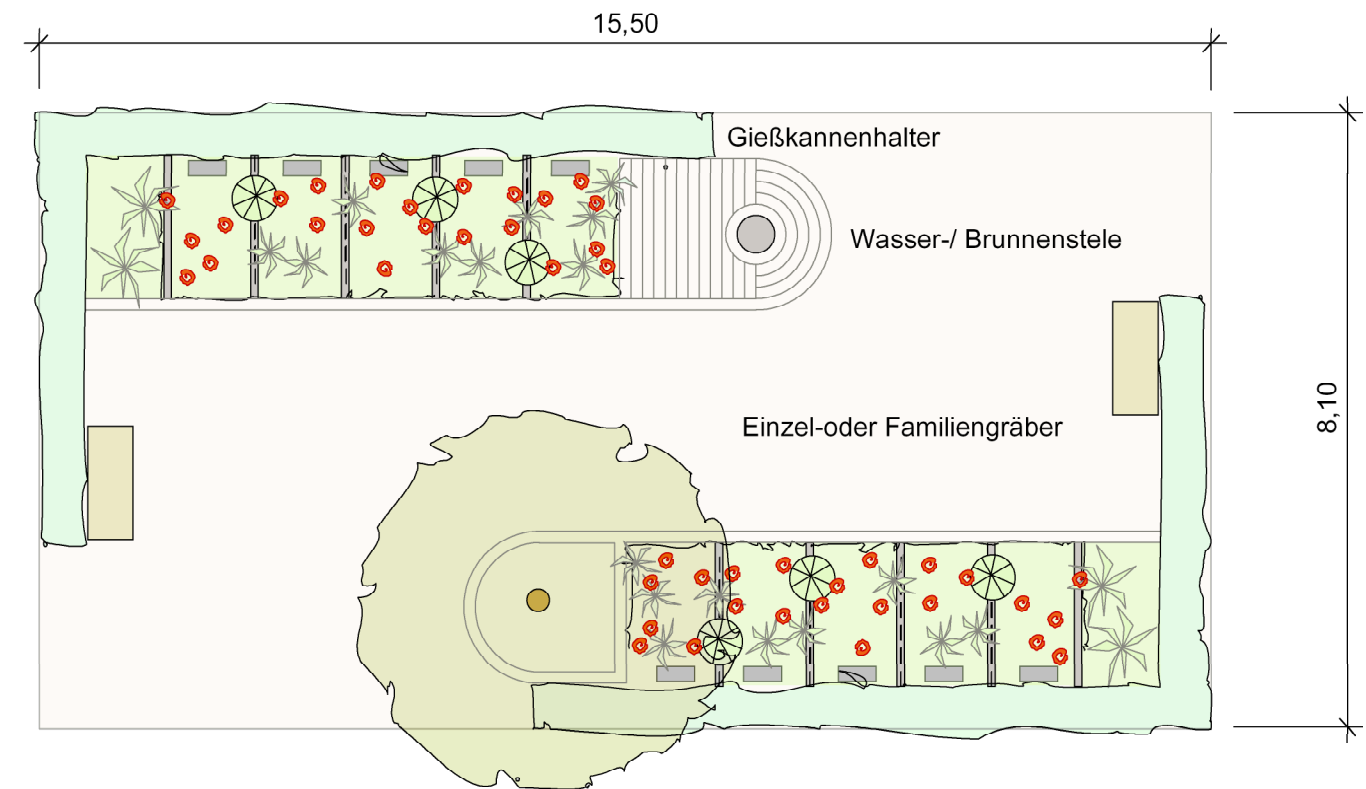


Natursteinstelen
 punktuell Gräser, Zwergkiefern
 Einfassung und Brunnenfläche
 aus Granitgroßstein-
 pflaster, bodenbündig
 Trennstreifen aus gesägten
 Natursteinplatten
 bodenbündig

Variante 2 c versetzte Form

Särge

M 1 : 100

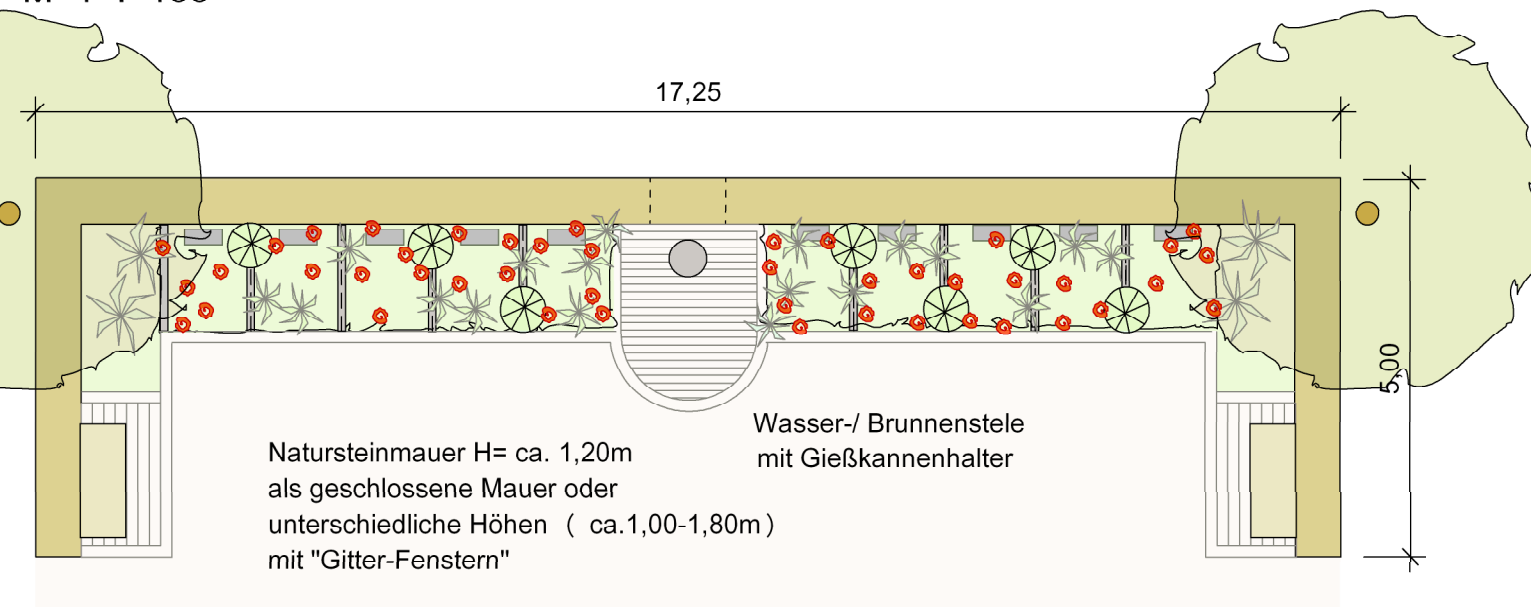


Belag:
 Granitgroßstein-Pflaster
 bodenbündig in Reihen

Variante 2 b U - Form

Urnen (Särge)

M 1 : 100



Natursteinmauer H= ca. 1,20m
 als geschlossene Mauer oder
 unterschiedliche Höhen (ca.1,00-1,80m)
 mit "Gitter-Fenstern"

Grabfeld Rechteck
 Variante 2 a, 2 b, 2c
 Urnen oder Särge
 M 1 : 100

Entwurfsverfasser
 Martin Grandl
 Landschaftsarchitekt

Gabelsbergerstr. 21
 83278 Traunstein
 Tel. 0861 / 6821 Fax 15328
 email: la-grandl@t-online.de

11.02.2009

Plannummer V2- 09011