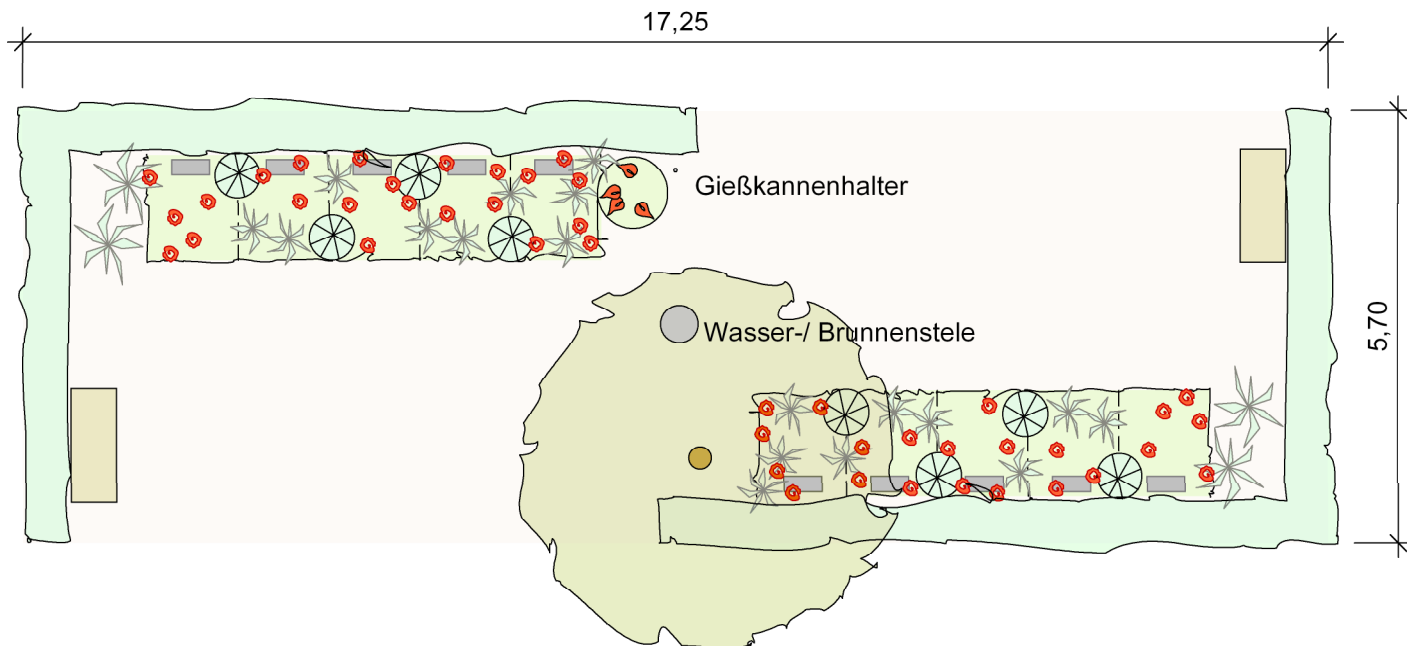


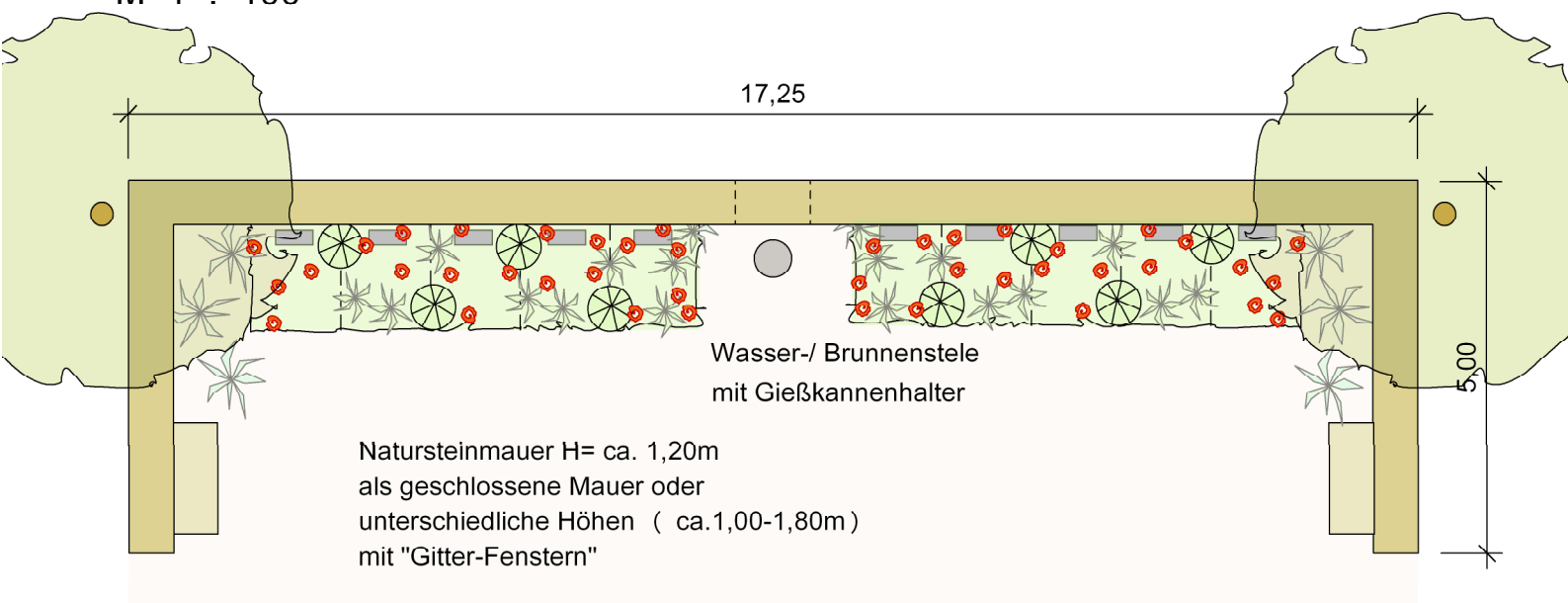
Variante 2 a versetzte Form

M 1 : 100



Variante 2 b U - Form

M 1 : 100



Natursteinmauer H= ca. 1,20m
als geschlossene Mauer oder
unterschiedliche Höhen (ca.1,00-1,80m)
mit "Gitter-Fenstern"

Urnenfeldvarianten Rechteck

Variante 2 a, 2 b

M 1 : 100

Entwurfsverfasser
Martin Grandl
Landschaftsarchitekt

Gabelsbergerstr. 21
83278 Traunstein
Tel. 0861 / 6821 Fax 15328
email: la-grandl@t-online.de

11,02,2009

Plannummer V2- 09011