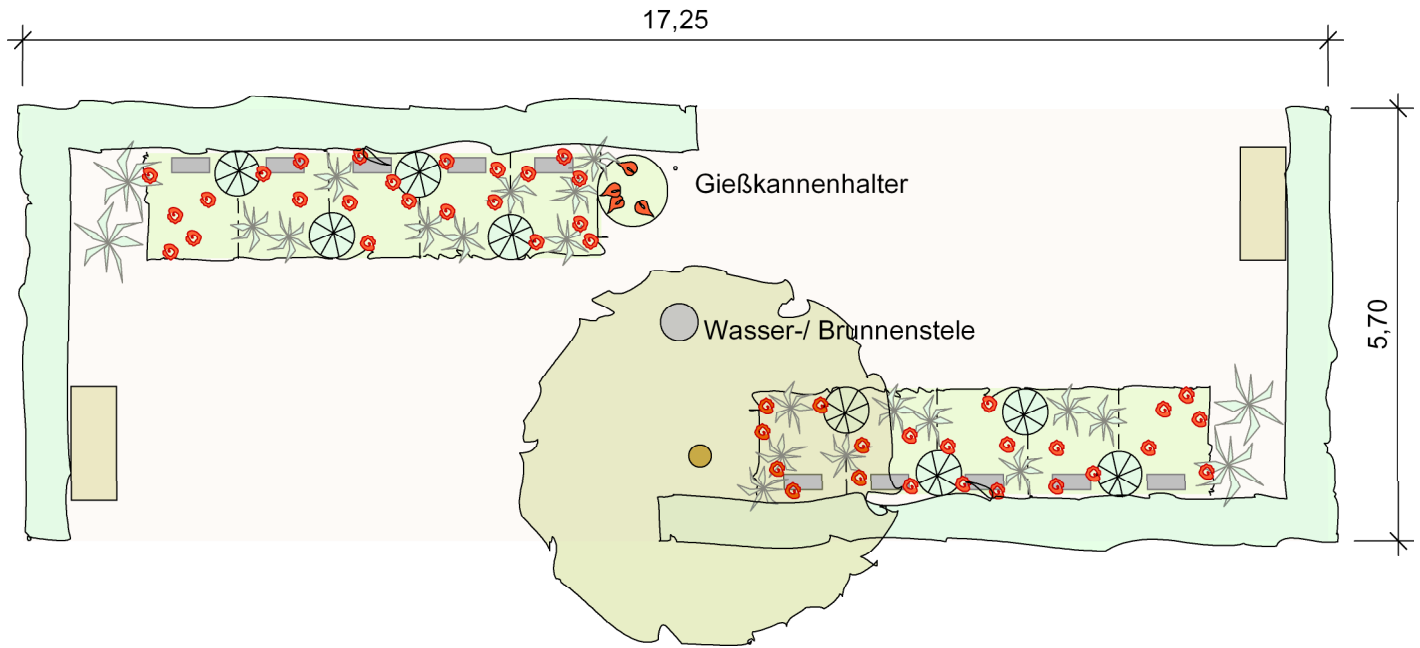


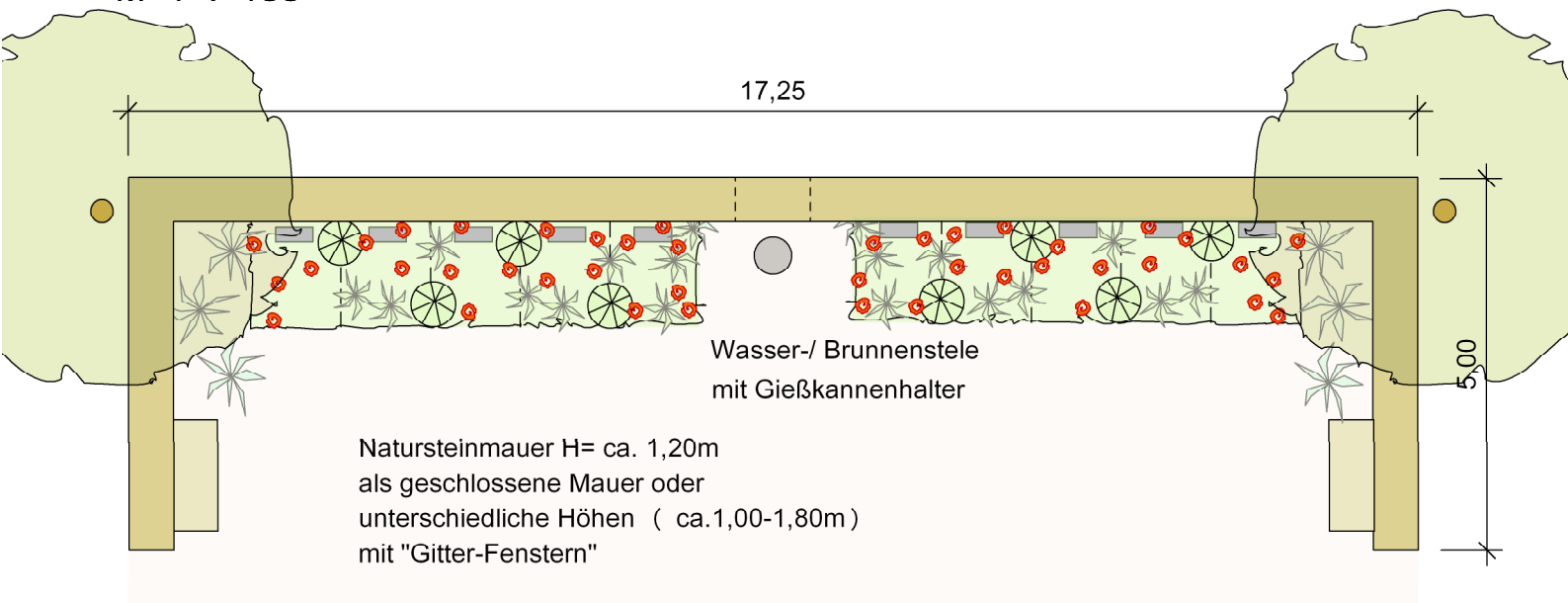
## Variante 2 a versetzte Form

M 1 : 100



## Variante 2 b U - Form

M 1 : 100



Natursteinmauer H= ca. 1,20m  
als geschlossene Mauer oder  
unterschiedliche Höhen ( ca.1,00-1,80m)  
mit "Gitter-Fenstern"

## Urnenfeldvarianten Rechteck

Variante 2 a, 2 b

M 1 : 100

Entwurfsverfasser  
Martin Grandl  
Landschaftsarchitekt

Gabelsbergerstr. 21  
83278 Traunstein  
Tel. 0861 / 6821 Fax 15328  
email: la-grandl@t-online.de

11,02,2009

Plannummer V2- 09011